



SUSTAINABLE ENERGY
WEEK 24 - 28 JUNE 2013

ZILELE ENERGIEI ARAD 2013

ediția a II - a

20-21 IUNE 2013

Vlad Stanciu
21.06.2013

Energy



ROSENC

Romanian Sustainable Energy Cluster



European
Commission

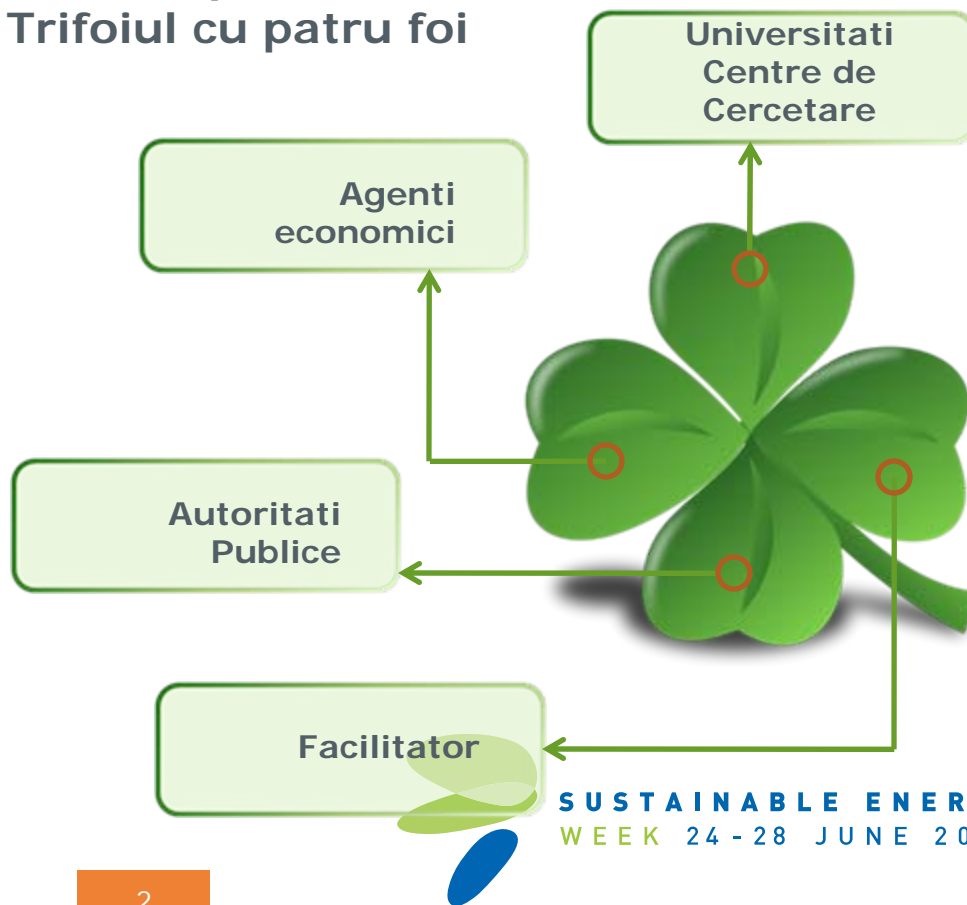
Ce este Clusterul?



Modelul Vest - European Triple Helix



Modelul preferat in Romania Trifoiul cu patru foi



SUSTAINABLE ENERGY
WEEK 24 - 28 JUNE 2013

Produse si Servicii Integrate



Concept si Solutie
Tehnica

Proiectare

Implementare

Finantare

Operare si
Mentenanata

Garantii



Managementul
energiei si Optimizare

Furnizare /
Economie de
energie

(+)

Economii
financiare si
emisii reduse

Client



SUSTAINABLE ENERGY
WEEK 24 - 28 JUNE 2013



ROSENC

Romanian Sustainable Energy Cluster



European
Commission

Filozofia Clusterului



SUSTAINABLE ENERGY
WEEK 24 - 28 JUNE 2013



ROSENC

Romanian Sustainable Energy Cluster



European
Commission

Valorificarea biomasei



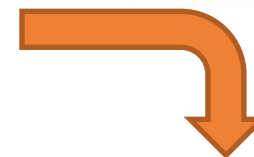
Conurbant



Deseuri forestiere/
culturi energetice



Tocatura lemnoasa



Reducerea costurilor



Centrala termica pe
biomasa

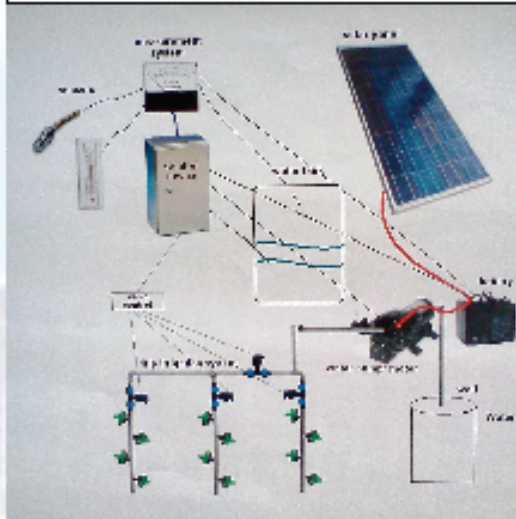
SUSTAINABLE ENERGY
WEEK 24 - 28 JUNE 2013

KIT AQUASOLAR

Sistem de irigare prin picurare

Sistemul de irigatii AQUASOLAR este proiectat pentru suprafata de 0.5 ha cu o durata medie de viata de 15 ani, destinat culturilor de arbusti si leguminoase din zone greu accesibile.

Avantajul acestui KIT este transportul facil, datorita in primul rand a greutatii mici a intregului sistem (max. 20kg/componenta) si in special a structurii rabatabile.



Produs prin Platforma de Cooperare:

*Clusterul de Energii
Sustenabile din Romania -
ROSENC*

Un produs al:

1. Universitatii de Stiinte Agricole a Banatului - USAMVB,
2. Universitatii "Politehnica" Timisoara - UPT,
3. SC EETIM SA,
4. SC BAUMANN ENERGIE SRL,
5. SC AFIBANAT SRL,
6. SC Birou Arhitectura GEORGE STANCIU SRL,
7. SC PLANTLAND SRL.



CARACTERISTICILE PRODUSULUI

PRODUS DE
BAZA

PRODUS DE TOP

| CARACTERISTICILE PRODUSULUI | PRODUS DE BAZA | PRODUS DE TOP |
|-----------------------------------------|-----------------|-----------------|
| Activare pompa | Manuala | Automatizata |
| Impachetabil | Da | Da |
| Incarcare baterie | Nu | Da |
| Programare si automatizare pompa | Nu | Da |
| Posibilitate iluminat | Nu | Da |
| Mentenanata si optimizare prin internet | Nu | Da |
| Sensibilitate la umiditatea solului | Nu | Da |
| Posibilitate cuplare radio/TV | Nu | Da |
| Pret (fara TVA) | 2490 RON | 3990 RON |

Structura de Lucru



-Experti eficienta energetica in industrie (ex: Denkstatt)

- Intreprinderi proiectare

- Intreprinderi echipamente EE

-Intreprinderi constructii si materiale

-Banci cu pachete speciale EE

-Autoritati Publice cu programe EE

-Intreprinderi consultanta – fonduri EE



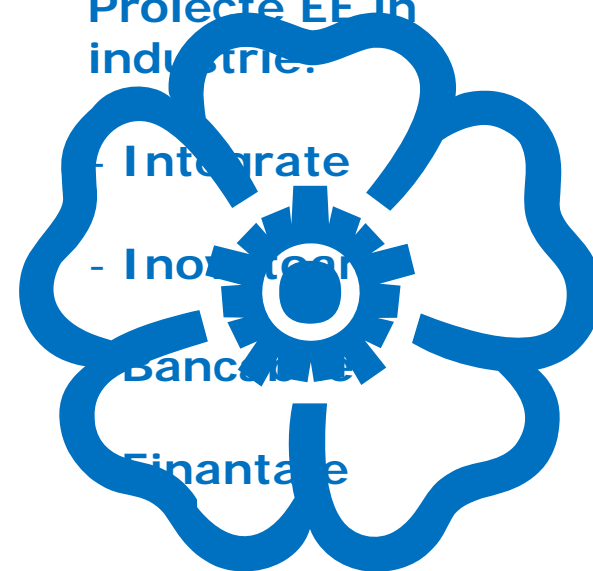
Proiecte EE in industrie.

- Integrate

- Inovative

Bancile

Finantare



SUSTAINABLE ENERGY
WEEK 24 - 28 JUNE 2013



ROSENC

Romanian Sustainable Energy Cluster



European
Commission



Contact:

Presedinte - Dipl. Ing. Radu DIMECA

Director Executiv - Ec. Vlad STANCIU

Clusterul de Energii Sustenabile din Romania - ROSENC

9 Republicii Bld., 300159 Timișoara

tel: +40 745 055 558

email: vlad.stanciu@rosenc.ro

web: www.rosenc.ro



SUSTAINABLE ENERGY
WEEK 24 - 28 JUNE 2013